

QLCM

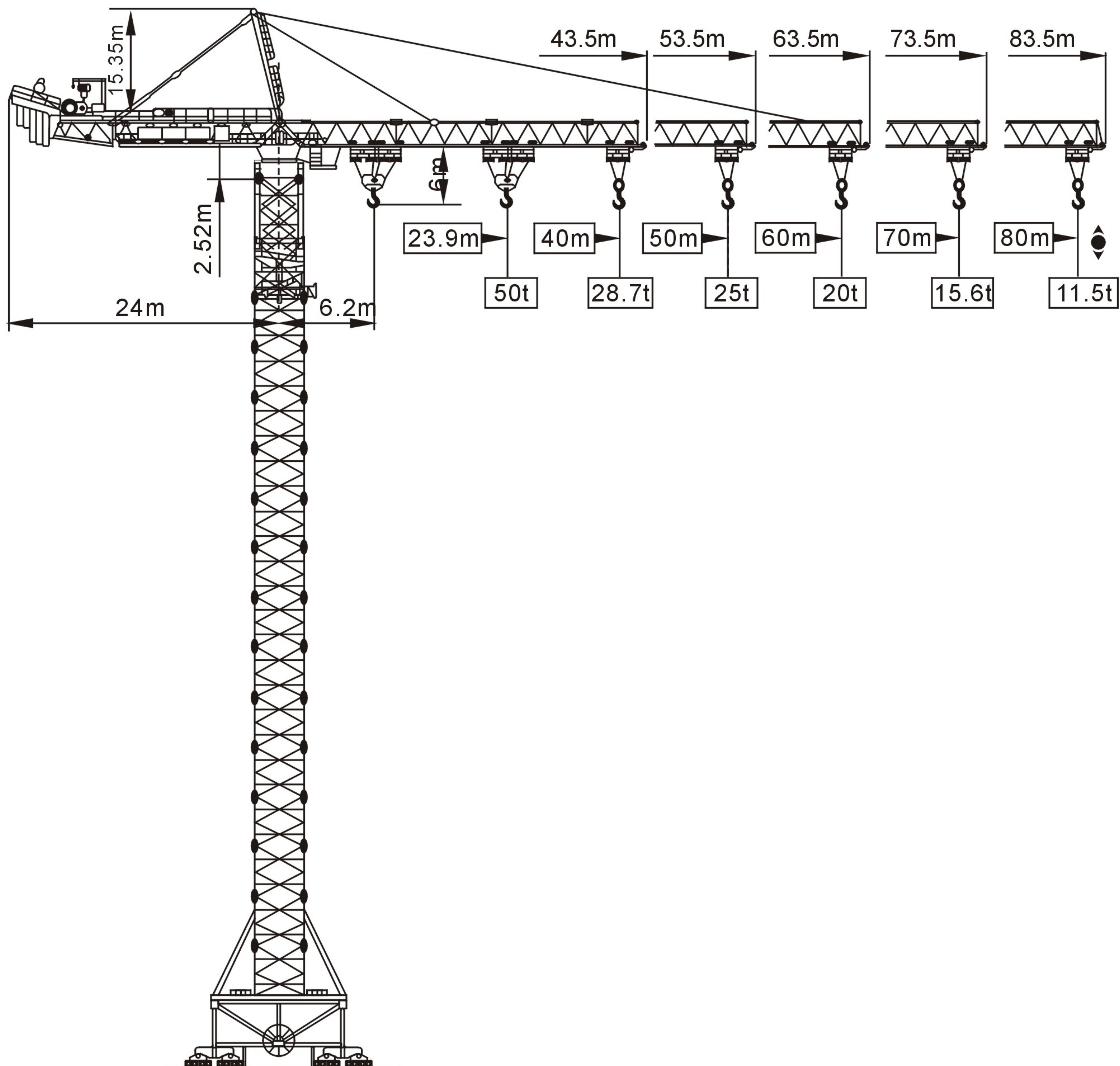
QTZ1250

50t

Q1250

外形尺寸

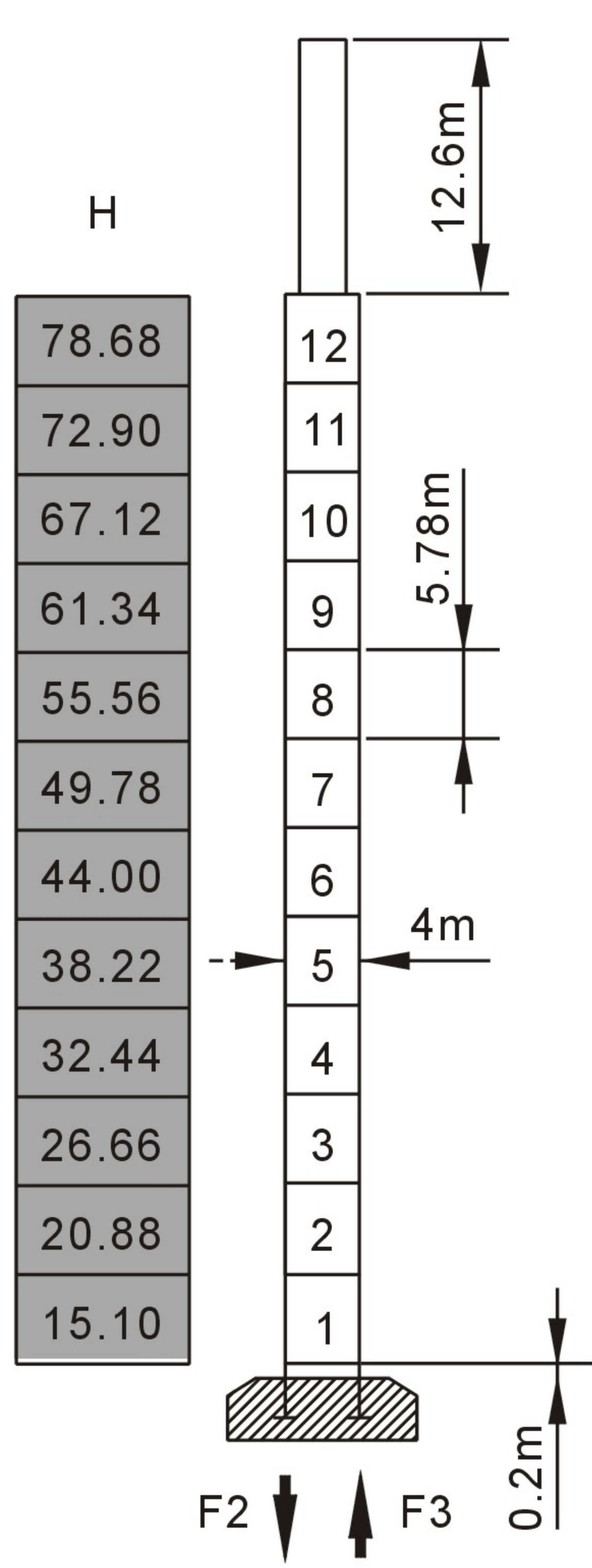
Outline Dimensions



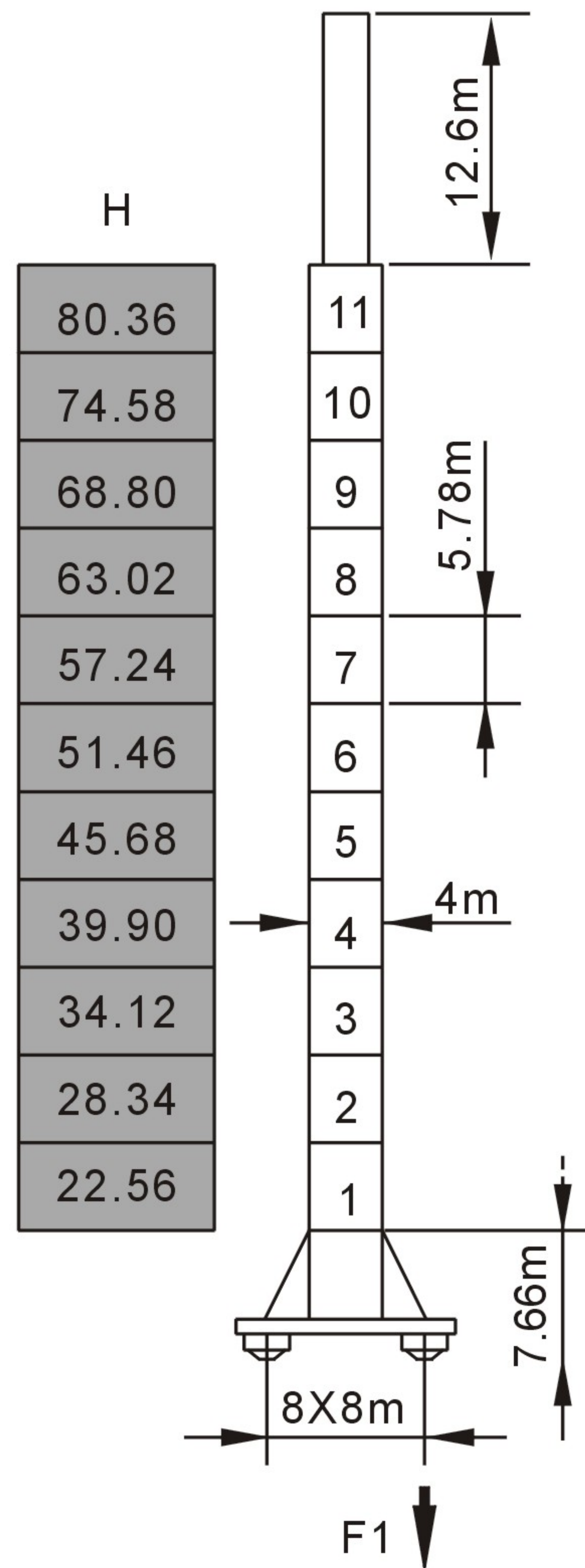
塔身截面

Mast

4m × 4m



F2	● 315t	■ 362t
F3	● 142t	■ 230t
	312t	



F1	● 292t	■ 266t
	342t	

● 工作状态 in service ■ 非工作状态 out of service
 自重 Without load and ballast with longest jib and maximum height

F=固定反力或轮压 Reactions

载荷特性表

Load Diagrams

起重臂 Jib(m)	倍率 Fall	起重幅度 Range(m)	6.2~23.9	25	27	30	32	35	37	39.5	40	42	45	47	50	52	55	57	60	62	65	67	70	72	75	77	80
80	IV	起重重量(t) Load	50	47	42.5	36.8	33.7	29.7	27.5	25	24.5	22.8	20.5	19.2	17.4	16.3	14.8	13.9	12.7	11.9	10.9	10.2	9.4	8.8	8	7.6	6.9
	倍率 Fall	起重幅度 Range(m)	45.2											47	50	52	55	57	60	62	65	67	70	72	75	77	80
	II	起重重量(t) Load	25											23.8	22	20.9	19.4	18.5	17.3	16.5	15.5	14.8	14	13.4	12.6	12.2	11.5
起重臂 Jib(m)	倍率 Fall	起重幅度 Range(m)	6.2~25.7	27	30	32	35	37	40	42	42.6	45	47	50	52	55	57	60	62	65	67	70					
70	IV	起重重量(t) Load	50	46.9	40.8	37.4	33.1	30.6	27.4	25.6	25	23.1	21.6	19.7	18.5	16.9	15.9	14.6	13.8	12.7	12	11					
	倍率 Fall	起重幅度 Range(m)	48.9											50	52	55	57	60	62	65	67	70					
	II	起重重量(t) Load	25											24.3	23.1	21.5	20.5	19.2	18.4	17.3	16.6	15.6					
起重臂 Jib(m)	倍率 Fall	起重幅度 Range(m)	6.2~26.5	27	30	32	35	37	40	42	44	45	47	50	52	55	57	60									
60	IV	起重重量(t) Load	50	48.9	42.5	39	34.5	32	28.7	26.7	25	24.2	22.6	20.6	19.4	17.8	16.8	15.4									
	倍率 Fall	起重幅度 Range(m)	50.4											52	55	57	60										
	II	起重重量(t) Load	25											24	22.4	21.4	20										
起重臂 (m) Jib	倍率 Fall	起重幅度 (m) Range	6.2~26.5	27	30	32	35	37	40	42	44	45	47	50													
50	IV	起重重量(t) Load	50	48.9	42.5	39	34.5	32	28.7	26.7	25	24.2	22.6	20.6													
	II	起重重量(t) Load	25																								
起重臂 (m) Jib	倍率 Fall	起重幅度 (m) Range	6.2~26.5	27	30	32	35	37	40																		
40	IV	起重重量(t) Load	50	48.9	42.5	39	34.5	32	28.7																		
	II	起重重量(t) Load	25																								

机构特性

Specifications (Mechanisms)

名称 Items	机构代号 Mechanism	工作速度 (m/min) Speed		起重量 (t) Hoist Weight	容绳量 (m) Rope Capacity	电动机 (kw) Motor
起升 Hoisting	200LVF125 	双绳 2 fall	0-30	25	600m >700m * 变频调速 Frequency Control	160
			0-50	15		
			0-75	10		
		四绳 4 fall	0-15	50		
			0-25	30		
			0-37.5	20		
双幅 Trolleying	25DVF25 	0-60			18.5	
回转 Slewing	75RVF 	0-0.55r/min			3×185	
行走 Traveling	55TVF 	0-17			12X3.4	
电源 Power	380V/50Hz 440V/60Hz					

*根据用户特殊要求提供 To be supplied as per client's specific requirements