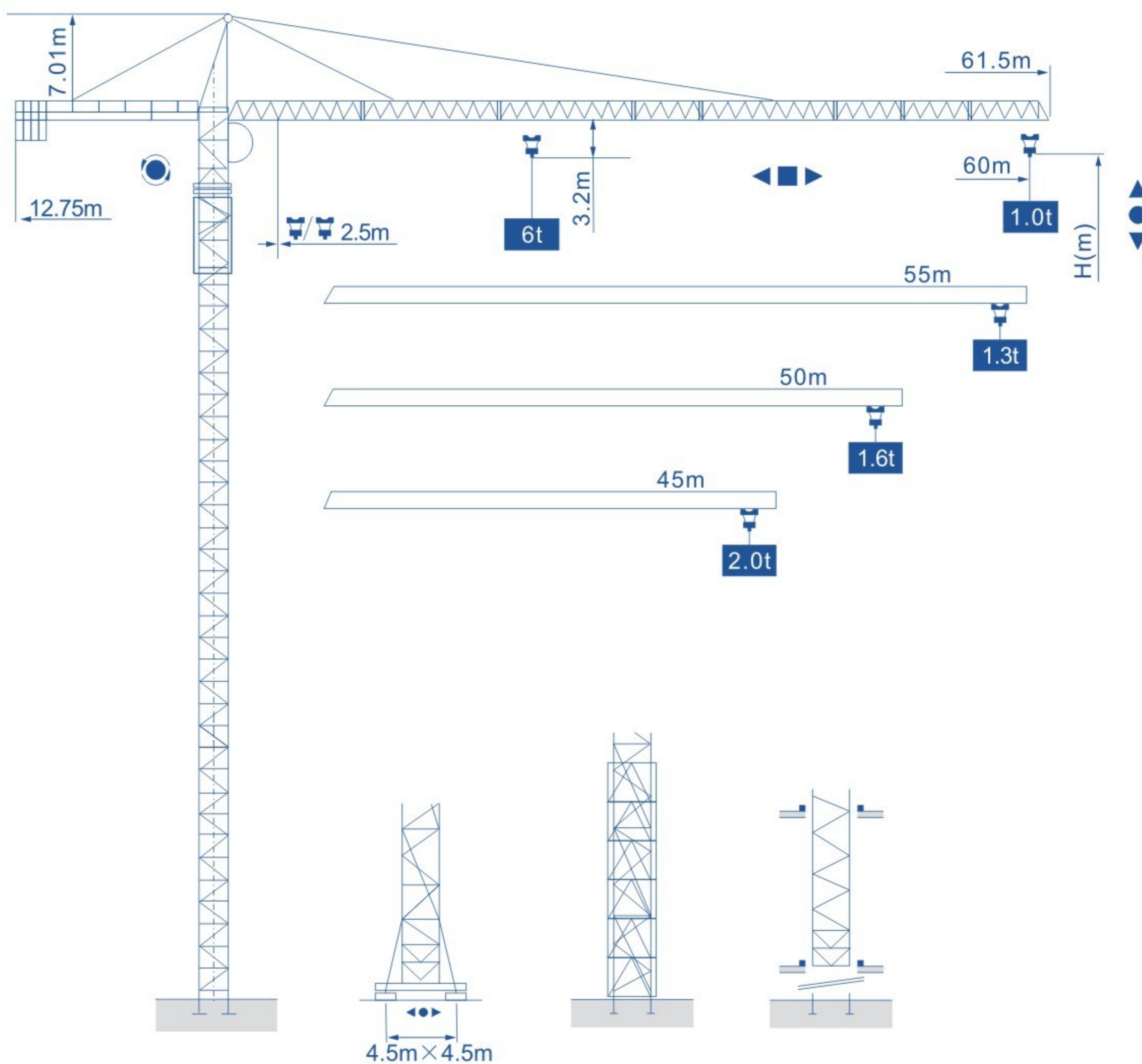


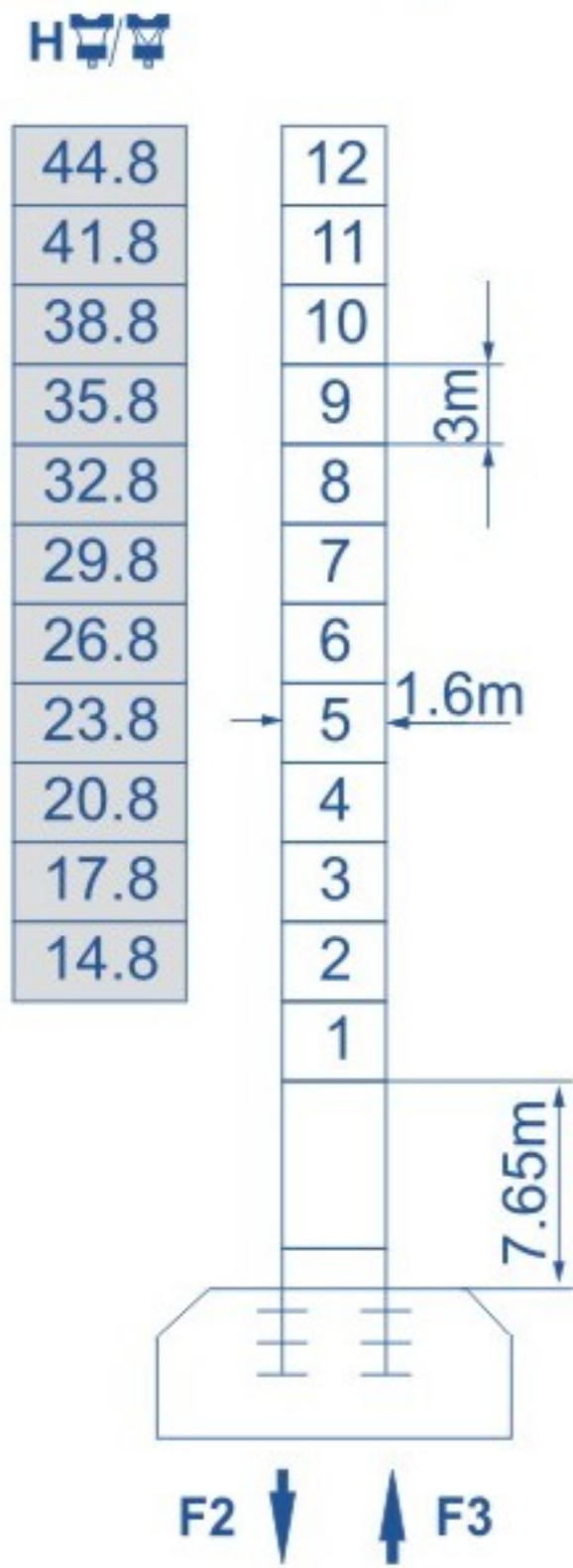
Q6010(6t)

外形尺寸 Outline Dimensions



塔身截面 Mast L46A1 1.6m×1.6m

固定式 Stationary



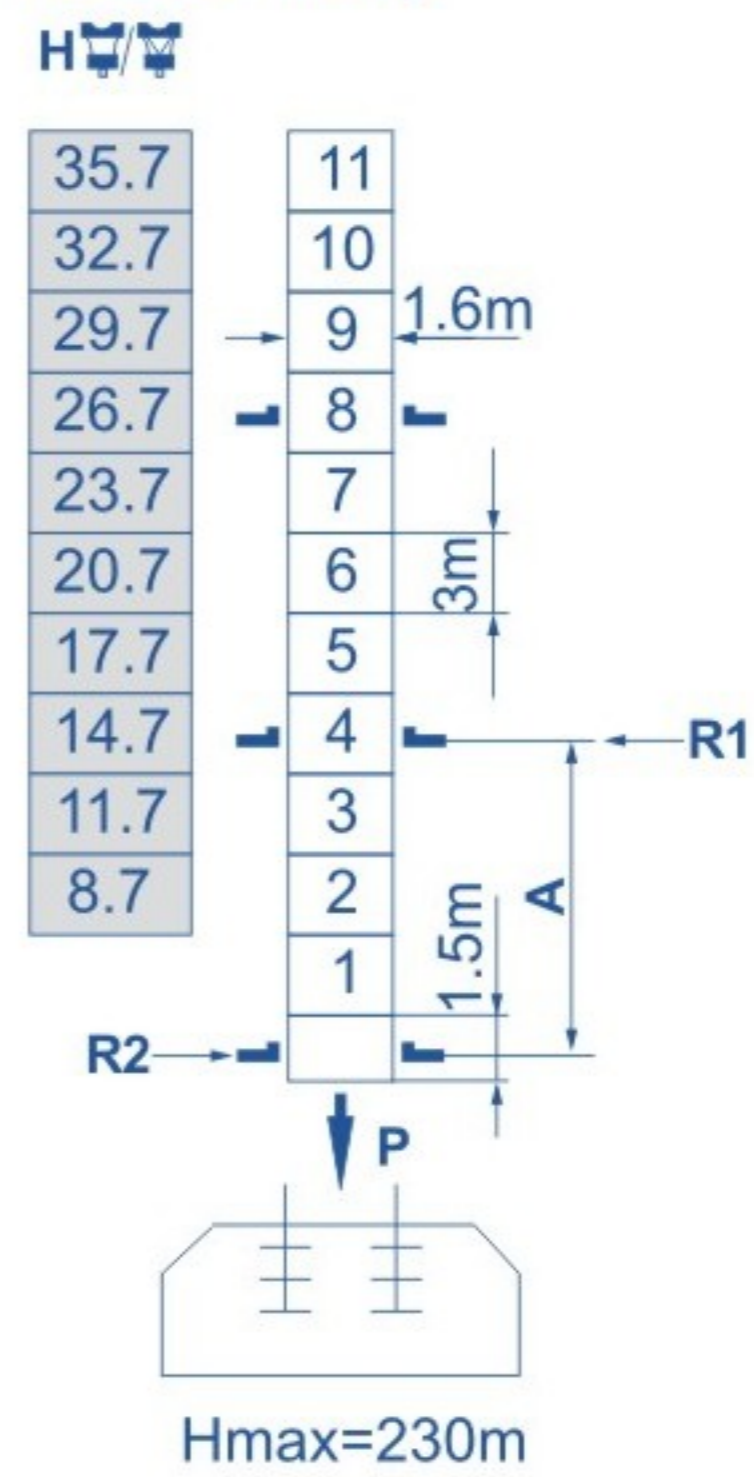
F2	● 118t	■ 135t
F3	● 78t	■ 105t
	50t	

行走式 Traveling



F1	● 76t	■ 88t
	56t	

内爬式 Climbing



A	7m	11m
R1	22.2t	14.2t
R2	19.7t	12.6t
P	71.5t	71.5t
	61.5t	

- 工作状态 In service
- 非工作状态 Out of service

- F=固定反力或轮压 Reactions
- 自重 Without load and ballast with longest jib and maximum height

附着位置及塔机高度 Anchorage





载荷特性表 Load Diagrams

起重臂 (m) Jib	倍率 Fall	起重幅度 (m) Range	2.5-14	18	20	22	25.4	28	30	35	38	40	42	45	50	52	55	58	60
60	IV	起重量(t) Load	6	4.55	4.04	3.63	3	2.74	2.52	2.09	1.89	1.77	1.66	1.51	1.31	1.24	1.15	1.06	1
	II		3						2.74	2.52	2.09	1.89	1.77	1.66	1.51	1.31	1.24	1.15	1.06

起重臂 (m) Jib	倍率 Fall	起重幅度 (m) Range	2.5-15.4	20	25	28.5	30	35	38	40	42	45	48	50	52	54	55
55	IV	起重量(t) Load	6	4.49	3.49	3	2.83	2.35	2.12	1.99	1.87	1.71	1.58	1.49	1.41	1.34	1.3
	II		3				2.83	2.35	2.12	1.99	1.87	1.71	1.58	1.49	1.41	1.34	1.3

起重臂 (m) Jib	倍率 Fall	起重幅度 (m) Range	2.5-16.3	20	23.5	25	28	30	30.19	32	35	40	45	48	50
50	IV	起重量(t) Load	6	4.79	4	3.73	3.28	3.02	3	2.8	2.52	2.14	1.85	1.69	1.6
	II		3						2.8	2.52	2.14	1.85	1.69	1.6	

起重臂 (m) Jib	倍率 Fall	起重幅度 (m) Range	2.5-17.36	20	22	25.1	28	30	32	32.2	35	40	42	45
50	IV	起重量(t) Load	6	5.14	4.63	4	3.53	3.26	3.02	3	2.72	2.32	2.18	2
	II		3						2.72	2.32	2.18	2		

配重配置表 Ballast

		2200kg	1600kg	1000kg	 kg
60m	12.75m	7	1	1	18000
55m	12.75m	7		1	16400
50m	12.75m	6	1		14800
45m	12.75m	6		1	14200

机构特性 Specifications (Mechanisms)

名称 Items	机构代号 Mechanism	工作速度 (m/min) Speed		起重量 (t) Hoist Weight	容绳量 (m) Rope Capacity	电动机 (kw) Motor
起升 Hoisting	33PC15	双绳 2 fall	0-8	3	360 >360*	24/24/4.5
			0-40	3		
			0-80	1.5		
		四绳 4 fall	0-4	6		
			0-20	6		
			0-40	3		
	33LVF15	双绳 2 fall	0-40	3	400 >400* 变频调速 Frequency Control	24
			0-66	1.8		
			0-80	1.5		
		四绳 4 fall	0-20	6		
			0-33	3.6		
			0-40	3		
变幅 Trolleying	DVF95	0-60			堵转力矩 Torque 95Nm	
	X96L	15-30-60			堵转力矩 Torque 95Nm	
回转 Slewing	RVF95	0-0.7r/min			堵转力矩 Torque 2×95Nm	
	RCV95				堵转力矩 Torque 2×95Nm	
行走 Traveling	RT433	0-12.5-25			4×1.7/3.4	
	14TVF	0-25		变频调速 Frequency Control	2×5.2	
电源 Power	380V/50Hz 380V/60Hz 440V/60Hz					