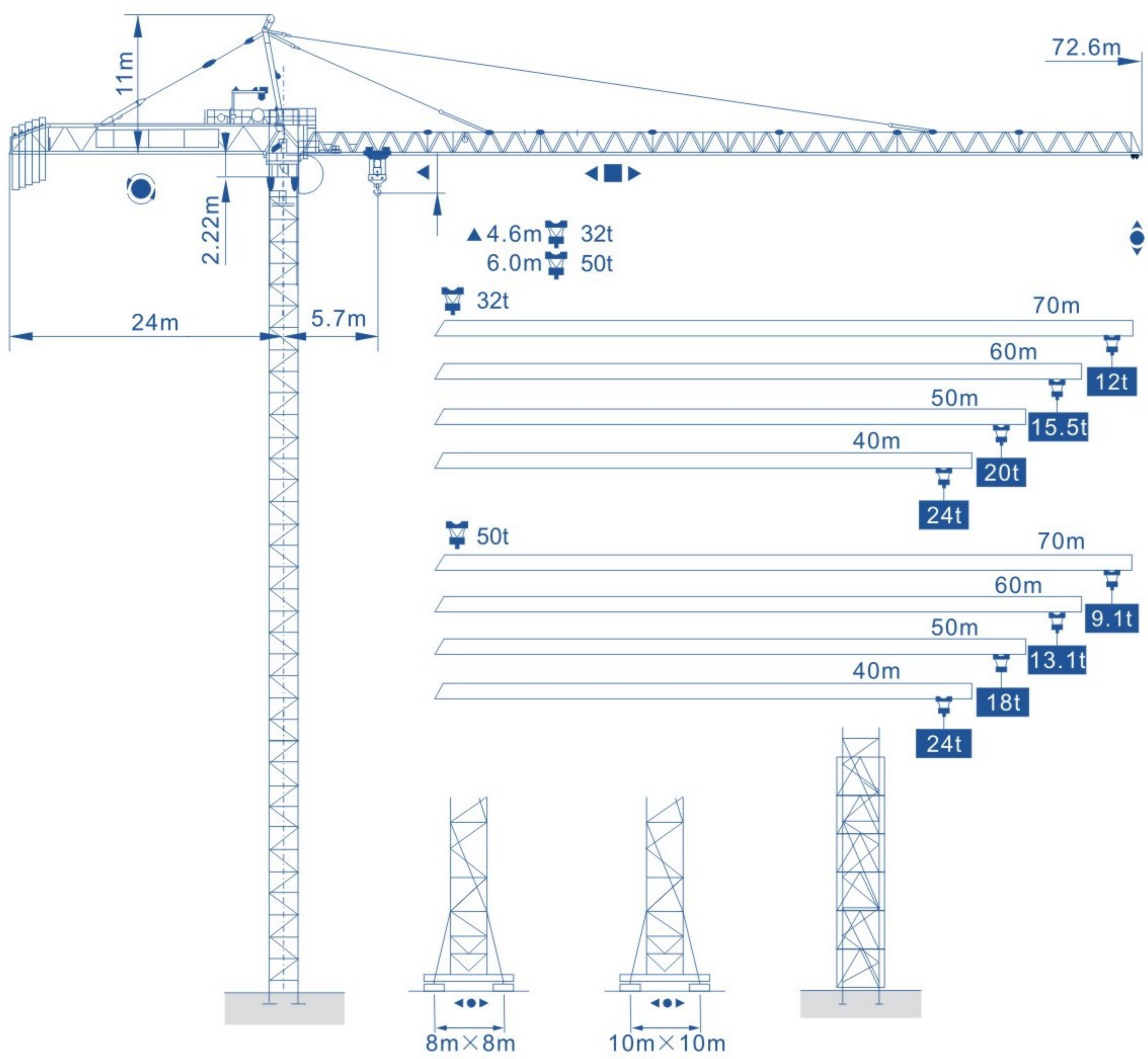




Q900

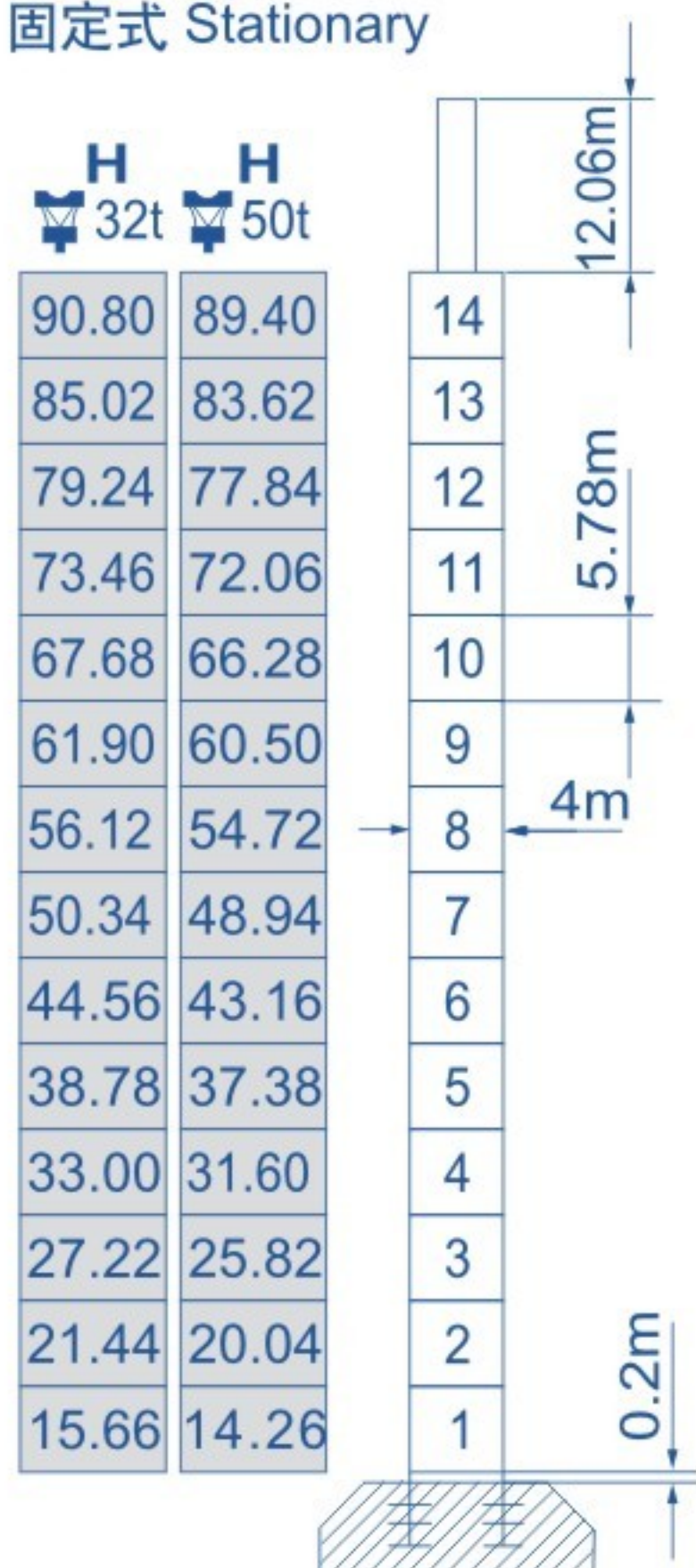
外形尺寸 Outline Dimensions





塔身截面 Mast 4m×4m

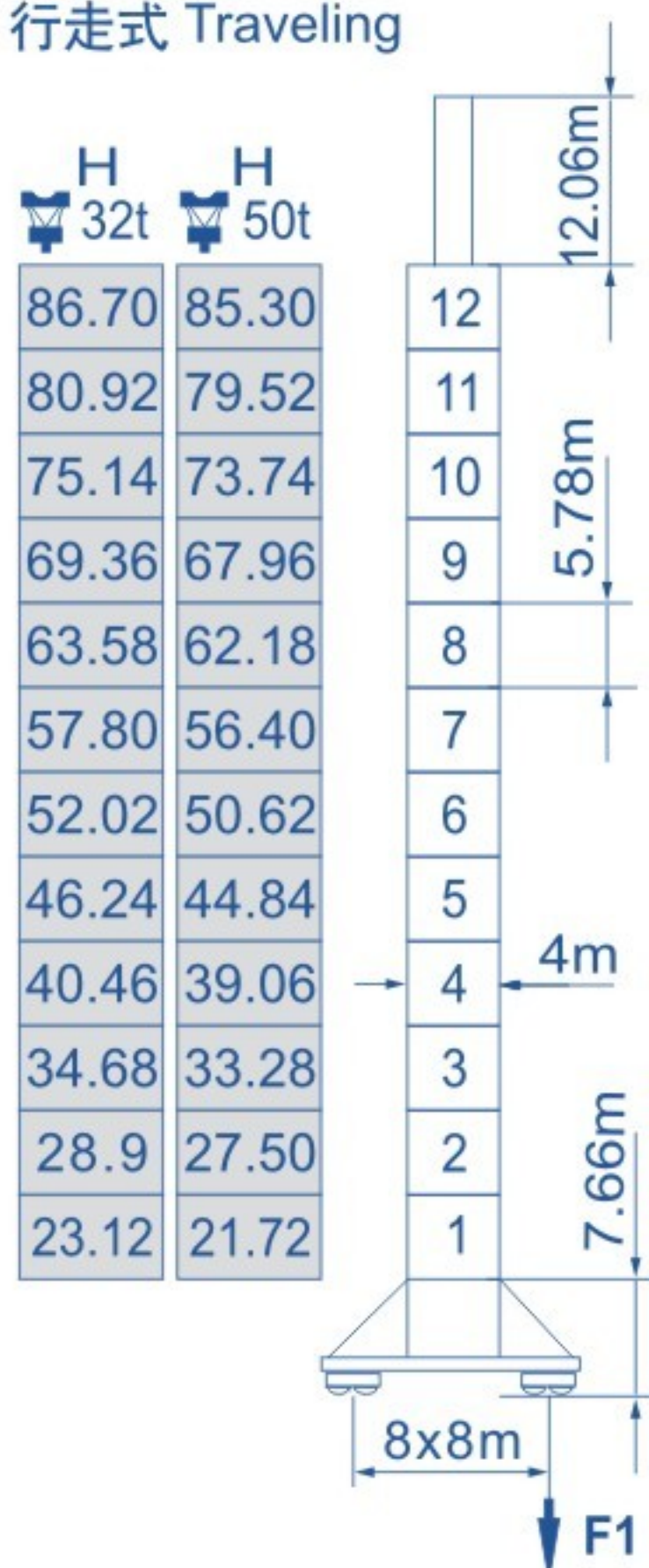
固定式 Stationary



	32t	● 275t	■ 349t
F2	32t	275t	349t
	50t	311t	347t
F3	32t	125t	214t
	50t	132t	210t
自重	214t		

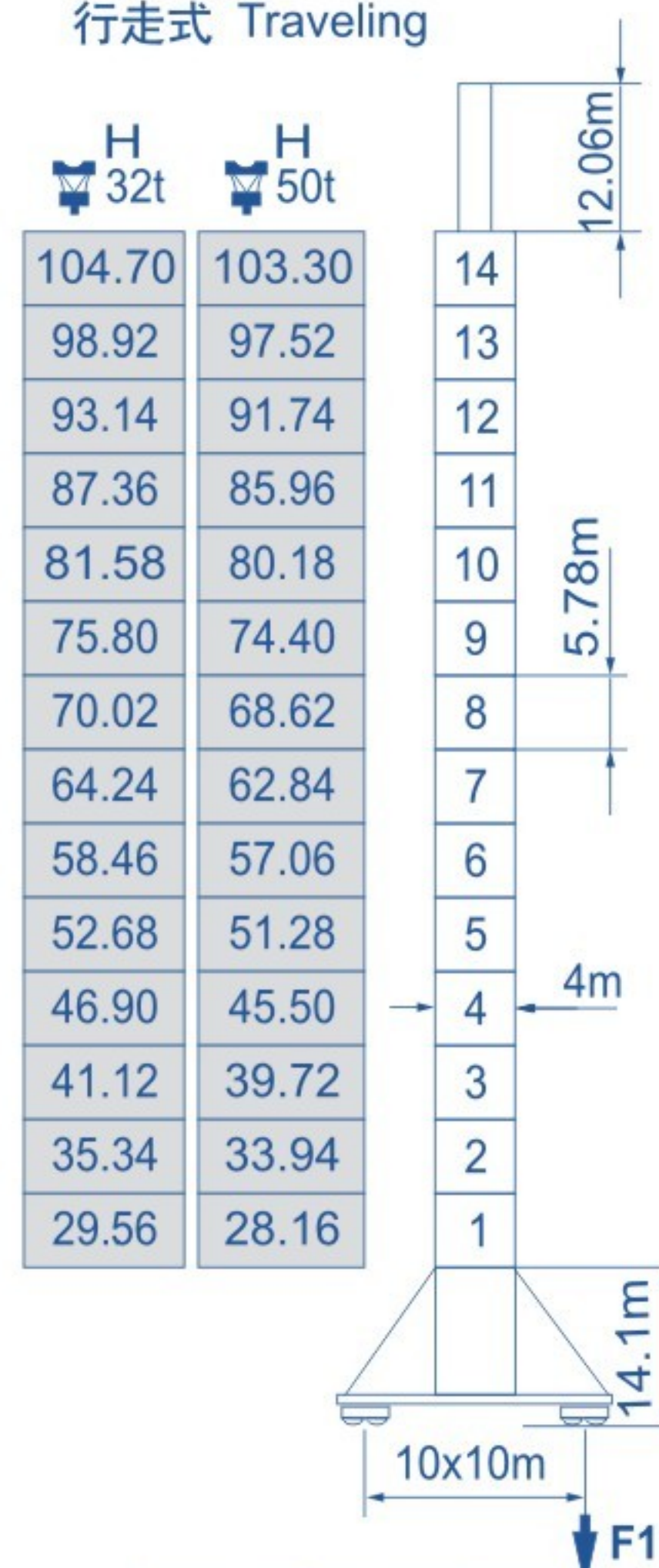
- F=固定反力 Reactions
 ● 工作状态 In service
 ■ 非工作状态 Out of service
 自重 Without load and ballast with longest jib and maximum height

行走式 Traveling



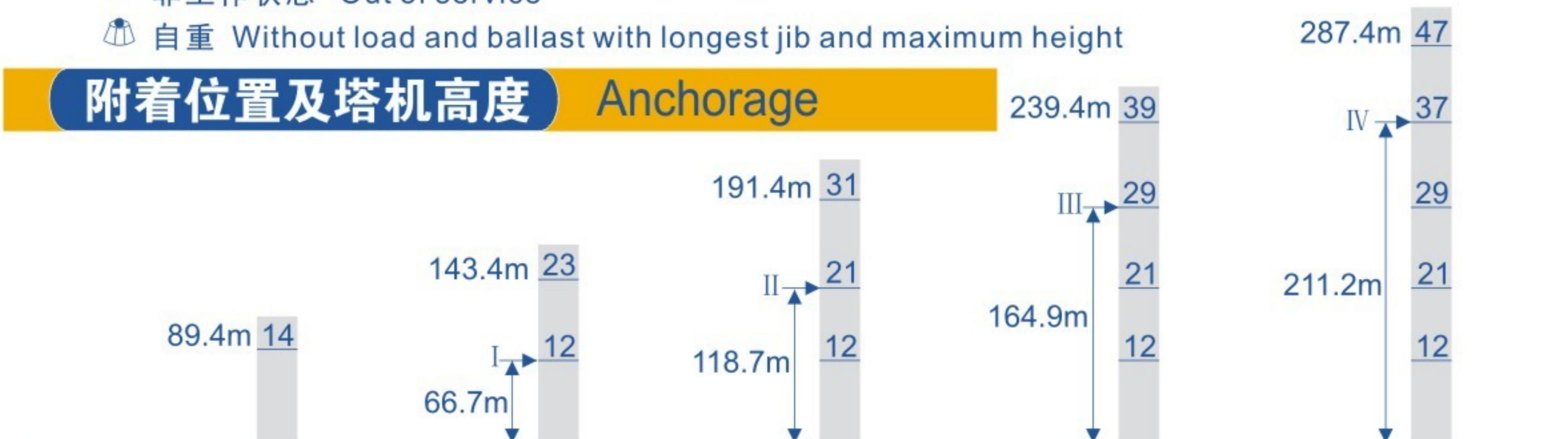
	32t	● 240t	■ 262t
F1	32t	240t	262t
	50t	270t	262t
自重	237t		

行走式 Traveling



	32t	● 195t	■ 245t
F1	32t	195t	245t
	50t	218t	242t
自重	277t		

附着位置及塔机高度 Anchorage



载荷特性表 Load Diagrams

32t

起重臂 Jib(m)	倍率 Fall	起重幅度 Range	5.7~32.5	35	40	45	50	55.4	57	60	65	70
70	IV	起重重量(t) Load	32	29.2	24.6	21.2	18.4	16	15.5	14.4	12.8	11.5
	II		16							14.9	13.3	12
起重臂 Jib(m)	倍率 Fall	起重幅度 Range	5.7~35	40	45	50	55	60				
60	IV	起重重量(t) Load	32	27.2	23.4	20.4	18	15.5				
	II		16									
起重臂 Jib(m)	倍率 Fall	起重幅度 Range	5.7~35	40	45	50						
50	IV	起重重量(t) Load	32	27.2	23.4	20.4						
	II		16									
起重臂 Jib(m)	倍率 Fall	起重幅度 Range	5.7~35	40								
40	IV	起重重量(t) Load	32	27.2								
	II		16									

50t

起重臂 Jib(m)	倍率 Fall	起重幅度 Range	5.7~19.9	25	28.9	29.3	35	40	45	50	55	60	65	70
70	IV	起重重量(t) Load	50	38	32	31.5	25.1	21.2	17.9	15.3	13.2	11.4	9.9	8.6
	IV		32				25.6	21.7	18.4	15.8	13.7	11.9	10.4	9.1
起重臂 Jib(m)	倍率 Fall	起重幅度 Range	5.7~21.1	25	30.7	31.2	35	40	45	50	55	60		
60	IV	起重重量(t) Load	50	40.9	32	31.5	26.2	23	19.5	16.8	14.5	12.6		
	IV		32				26.7	23.5	20	17.3	15	13.1		
起重臂 Jib(m)	倍率 Fall	起重幅度 Range	5.7~21.1	25	30.7	31.2	35	40	45	50				
50	IV	起重重量(t) Load	50	40.9	32	31.5	26.2	23	19.5	16.8				
	IV		32				26.7	23.5	20	17.3				
起重臂 Jib(m)	倍率 Fall	起重幅度 Range	5.7~21.1	25	30.7	31.2	35	40						
40	IV	起重重量(t) Load	50	40.9	32	31.5	26.2	23						
	IV		32				26.7	23.5						

配重配置表 Ballast

			11400kg	10500kg	8000kg	 kg
70m	24m	5				57000
60m	24m	4			1	53600
50m	24m	3			1	42200
40m	24m	1		2		32400



机构特性 Specifications (Mechanisms)

名称 Items	机构代号 Mechanism	工作速度 (m/min) Speed		起重量 (t) Hoist Weight	容绳量 (m) Rope Capacity	电动机 (kw) Motor
起升 Hoisting	 32t 180LVF85	双绳 2 fall	0-36	16	620m >620m* 变频调速 Frequency Control	132
			0-54	10.6		
			0-72	8		
		四绳 4 fall	0-18	32		
			0-27	21.2		
			0-36	16		
	 50t 180LVF85	双绳 2 fall	0-36	16		
			0-54	10.6		
			0-72	8		
		四绳 4 fall	0-18	32		
			0-27	21.2		
			0-36	16		
		六绳 6 fall	0-12	50		
			0-18	33		
0-24	25					
变幅 Trolleying	33 PVF 26	0-45-65		变频调速 Frequency Control	24	
回转 Slewing	50RVF	0-0.55r/min		变频调速 Frequency Control	2×18.5	
行走 Traveling	37RT	8.5 -17			8×1.7/3.4	
	37TVF	0-17		变频调速 Frequency Control	8×3.4	
电源 Power	380V/50Hz 380V/60Hz 440V/60Hz					

* 根据用户特殊要求提供 To be supplied as per client's specific requirements