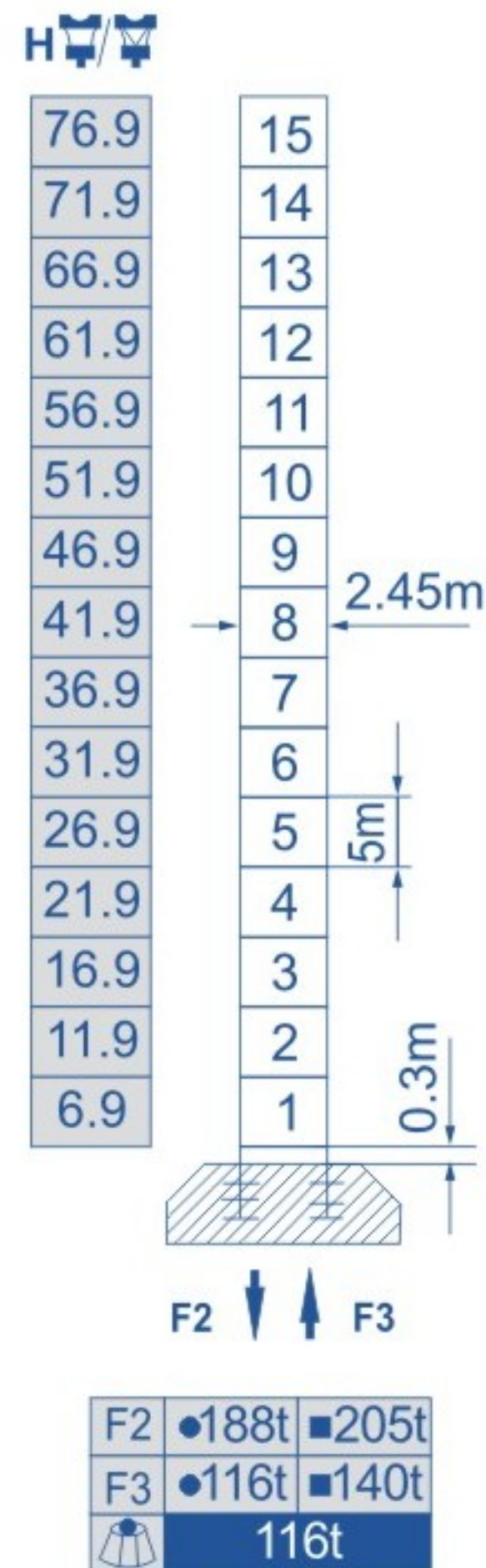
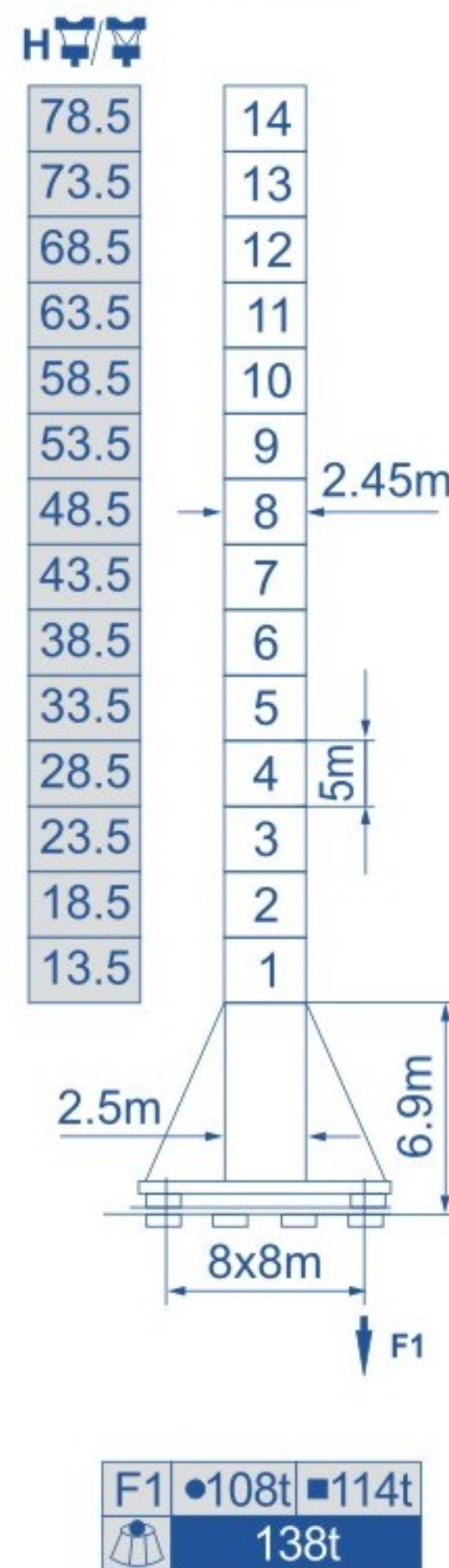


塔身截面 Mast 2.45m×2.45m

固定式 Stationary



行走式 Traveling



- 工作状态 In service
- 非工作状态 Out of service

- F=固定反力或轮压 Reactions
- 自重 Without load and ballast with longest jib and maximum height

附着位置及塔机高度 Anchorage





载荷特性表 Load Diagrams

起重臂 (m) Jib	倍率 Fall	起重幅度 (m) Range	3.3~15.96	20	25	30	35	40	45	50	55	60	65	70	75	80
80	IV	起重量(t) Load	20	15.28	11.66	9.3	7.64	6.41	5.46	4.71	4.1	3.59	3.16	2.79	2.48	2.2
	II		10			9.96	8.33	7.13	6.2	5.46	4.86	4.36	3.94	3.58	3.27	3


起重臂 (m) Jib	倍率 Fall	起重幅度 (m) Range	3.3~20.38	25	30	35	40	45	50	55	60	65	70
70	IV	起重量(t) Load	20	15.74	12.67	10.51	8.91	7.68	6.69	5.9	5.23	4.68	4.2
	II		10			9.65	8.43	7.46	6.67	6.02	5.47	5	

起重臂 (m) Jib	倍率 Fall	起重幅度 (m) Range	3.3~20.83	25	30	35	40	45	50	55	60
60	IV	起重量(t) Load	20	16.15	13	10.8	9.16	7.89	6.89	6.08	5.4
	II		10			9.92	8.67	7.68	6.87	6.2	

起重臂 (m) Jib	倍率 Fall	起重幅度 (m) Range	3.3~21.51	25	30	35	40	45	50
50	IV	起重量(t) Load	20	16.77	13.52	11.24	9.54	8.24	7.2
	II		10			9.03	8		

起重臂 (m) Jib	倍率 Fall	起重幅度 (m) Range	3.3~22.84	25	30	35	40
40	IV	起重量(t) Load	20	18.01	14.54	12.11	10.3
	II		10				

配重配置表 Ballast

		4810kg	3650kg	 kg
80m	26.15m	6		28860
70m	26.15m	3	3	25380
60m	26.15m	4	1	22890
50m	26.15m	3	1	18080
40m	26.15m	2	1	13270

机构特性 Specifications (Mechanisms)

名称 Items	机构代号 Mechanism	工作速度 (m/min) Speed		起重量 (t) Hoist Weight	容绳量 (m) Rope Capacity	电动机 (kw) Motor
起升 Hoisting	70RCS50	双绳 2 fall	0-25	10	525m >525m*	51.5
			0-50	5		
		四绳 4 fall	0-12.5	20		
			0-25	10		
	120LVF50B2	双绳 2 fall	0-44	10	640m >640m* 变频调速 Frequency Control	90
			0-66	6.6		
			0-88	5		
		四绳 4 fall	0-22	20		
			0-33	13.2		
			0-44	10		
变幅 Trolleying	X185K	15-30-60			堵转力矩 Torque 185Nm	
	DVF185	0-60		变频调速 Frequency Control	堵转力矩 Torque 185Nm	
回转 Slewing	RCV185	0-0.7r/min			堵转力矩 Torque 3×185Nm	
	RVF185			变频调速 Frequency Control	堵转力矩 Torque 3×185Nm	
行走 Traveling	RT643	0-15-30			6×2.6/5.2	
	42TVF	0-30		变频调速 Frequency Control	6×5.2	
电源 Power	380V/50Hz 380V/60Hz 440V/60Hz					

根据用户特殊要求提供 To be supplied as per client's specific requirements